



DINÁMICA

# Catálogo para Maestros Directores

[www.recursoSDinamica.com](http://www.recursoSDinamica.com)

Av. Pérez y Fuentes esq. Lavallega – El Pinar

Pedidos y asesoramiento:

 [libros@recursoSDinamica.com](mailto:libros@recursoSDinamica.com)  091 448 226 / 095 294 020 / 093 588 518

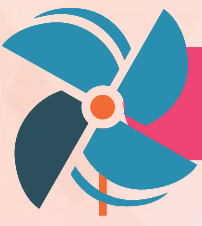
o en nuestras redes:

 [dinamicalibros](#)

 [espacio.dinamica](#)

 [espaciodinamica](#)

 [dinamicalibros](#) 



# CATÁLOGO DIRECTORES



**Ser director Tomo I**  
Claudia Romero (comp.)  
**Aique**

[CLICK AQUÍ PARA MÁS INFORMACIÓN](#)



**Ser director Tomo II**  
Claudia Romero (comp.)  
**Aique**

[CLICK AQUÍ PARA MÁS INFORMACIÓN](#)



**Ser director Tomo III**  
Claudia Romero (comp.)  
**Aique**

[CLICK AQUÍ PARA MÁS INFORMACIÓN](#)



**Ser director Tomo IV**  
Claudia Romero (comp.)  
**Aique**

[CLICK AQUÍ PARA MÁS INFORMACIÓN](#)



**Ser director Tomo V**  
Claudia Romero (comp.)  
**Aique**

[CLICK AQUÍ PARA MÁS INFORMACIÓN](#)

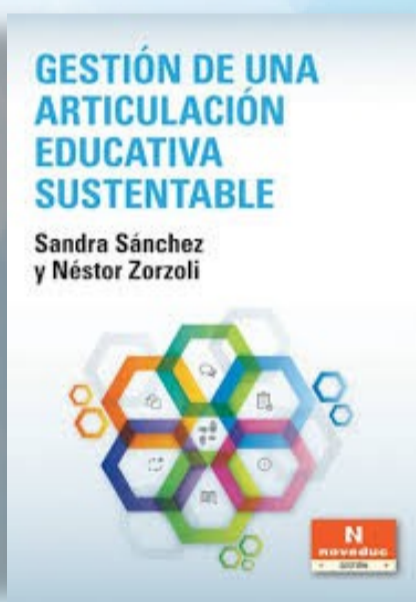


# CATÁLOGO DIRECTORES



**Didáctica de la gestión-conducción**  
Sandra Sánchez  
Néstor Zorzoli  
**Noveduc**

[CLICK AQUÍ PARA MÁS INFORMACIÓN](#)



**Gestión de una articulación educativa sustentable**  
Sandra Sánchez  
Néstor Zorzoli  
**Noveduc**

[CLICK AQUÍ PARA MÁS INFORMACIÓN](#)



**Gestión de la evaluación Integral**  
Sandra Sánchez  
Néstor Zorzoli  
**Noveduc**

[CLICK AQUÍ PARA MÁS INFORMACIÓN](#)

## Formas de Pago

**Presencial:** Crédito:

**Descuento de sueldo a través del débito BROU**

Contado: Efectivo - Cheque - Débito

**A distancia:** Crédito:

**Descuento de sueldo a través del débito BROU**

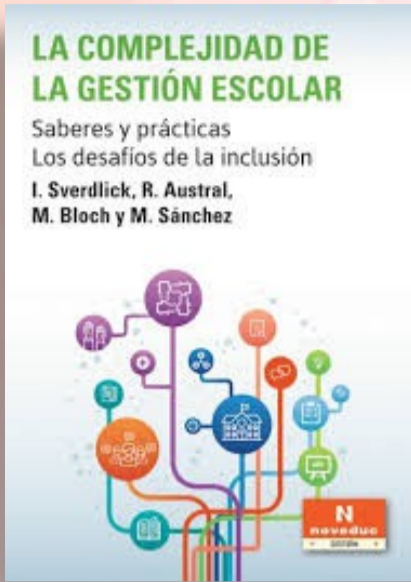
Contado: Depósito o transferencias en **BROU CC 001559621 - 00002** a nombre de Elizabeth Casales  
Depósito en o en **CC 0830008432** a nombre de Elizabeth Casales







# CATÁLOGO DIRECTORES



## La complejidad de la gestión escolar

I.Sverdlick / R. Austral  
M. Bloch / M. Sánchez.

**Noveduc**

CLICK AQUÍ PARA MÁS INFORMACIÓN 

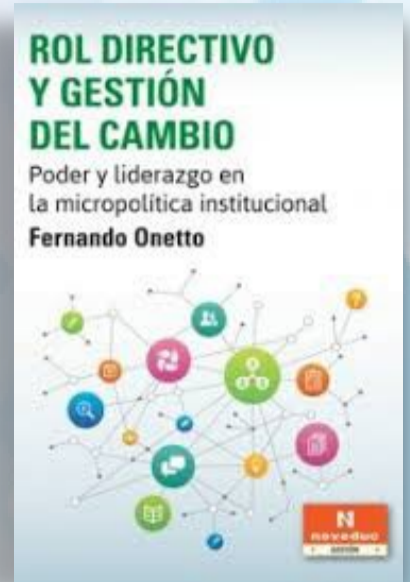


## Gestión educativa en acción

Laura Lewin

**Noveduc**


CLICK AQUÍ PARA MÁS INFORMACIÓN 



## Rol directivo y gestión del cambio

Fernando Onetto

**Noveduc**

CLICK AQUÍ PARA MÁS INFORMACIÓN 



# CATÁLOGO DIRECTORES



## Cómo concursar cargos directivos y de supervisión

Sandra Sánchez  
Néstor Zorzoli

**Noveduc**

CLICK AQUÍ PARA MÁS INFORMACIÓN 

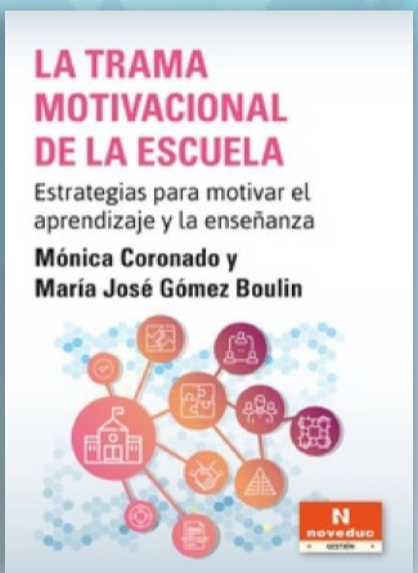


## Des-armando escuelas

Silvia Duschatzky  
Elina Aguirre

**Noveduc**

CLICK AQUÍ PARA MÁS INFORMACIÓN 



## La trama motivacional de la escuela

Mónica Coronado  
María José Gómez Boulin



**Noveduc**

CLICK AQUÍ PARA MÁS INFORMACIÓN 

## Formas de Pago

**Presencial:** Crédito:       

Descuento de sueldo a través del débito BROU

Contado: Efectivo - Cheque - Débito  

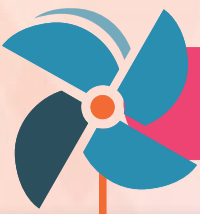
**A distancia:** Crédito:  

Descuento de sueldo a través del débito BROU

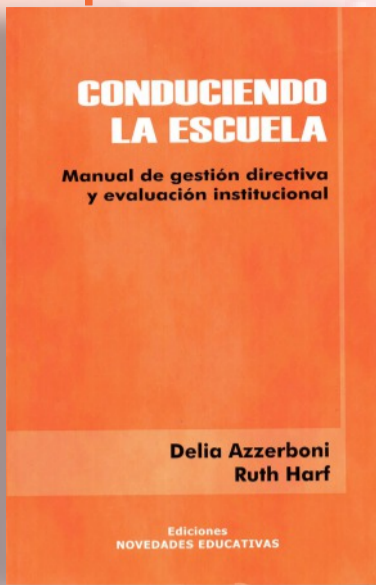
Contado: Depósito o transferencias en BROU CC 001559621 - 00002 a nombre de Elizabeth Casales  
Depósito en  o  en CC 0830008432 a nombre de Elizabeth Casales








# CATÁLOGO DIRECTORES

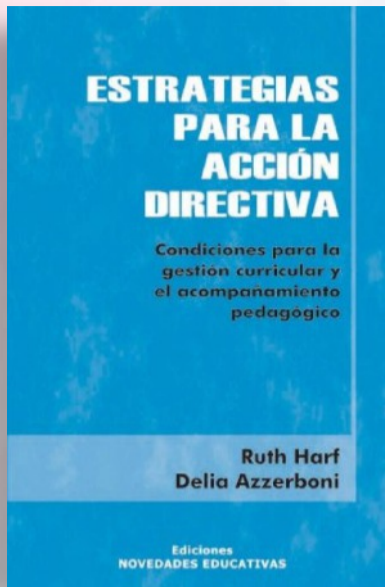


## Conduciendo la escuela

Delia Azzerboni  
Ruth Harf

**Noveduc**

[CLICK AQUÍ PARA MÁS INFORMACIÓN](#) 



## Estrategias para la acción directiva

Ruth Harf  
Delia Azzerboni

**Noveduc**


[CLICK AQUÍ PARA MÁS INFORMACIÓN](#) 

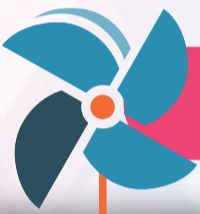


## Construcción de liderazgos en la gestión educativa

Ruth Harf  
Adelia Azzerboni

**Noveduc**

[CLICK AQUÍ PARA MÁS INFORMACIÓN](#) 



# CATÁLOGO DIRECTORES



## El lado subjetivo de la gestión

Bernardo Blejmar

**Aique**

[CLICK AQUÍ PARA MÁS INFORMACIÓN](#) 

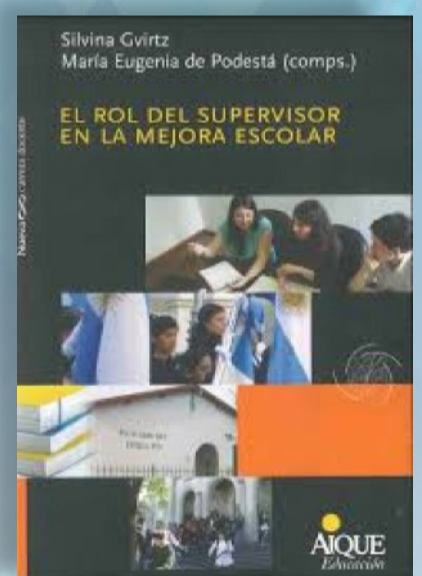


## Decálogo para la mejora escolar

Silvana Gvirtz  
Victoria Abregú  
Carla Paparella

**Granica**

[CLICK AQUÍ PARA MÁS INFORMACIÓN](#) 



## El rol del supervisor en la mejora escolar

Silvana Gvirtz  
María Eugenia de Podestá (comps.)



**Aique**

[CLICK AQUÍ PARA MÁS INFORMACIÓN](#) 

## Formas de Pago

**Presencial:** Crédito:       

**Descuento de sueldo a través del débito BROU**

Contado: Efectivo - Cheque - Débito  

**A distancia:** Crédito:  

**Descuento de sueldo a través del débito BROU**

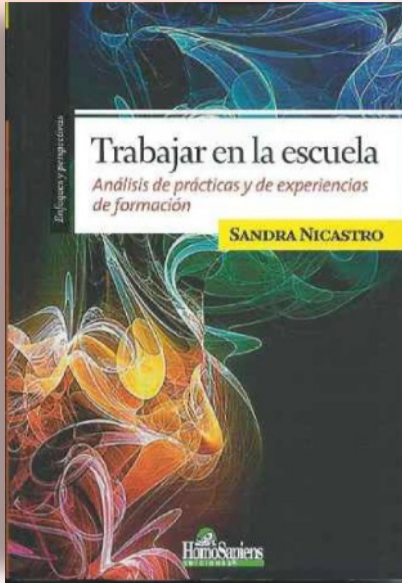
Contado: Depósito o transferencias en **BROU CC 001559621 - 00002** a nombre de Elizabeth Casales  
Depósito en  **Abitab** o  **redpagos** en **CC 0830008432** a nombre de Elizabeth Casales







# CATÁLOGO DIRECTORES

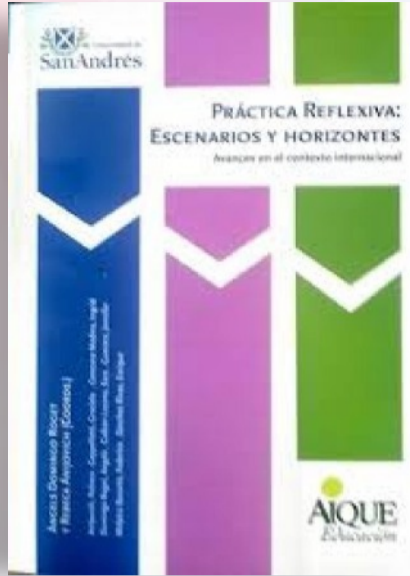


## Trabajar en la escuela

Sandra Nicastro

Homo Sapiens

CLICK AQUÍ PARA MÁS INFORMACIÓN

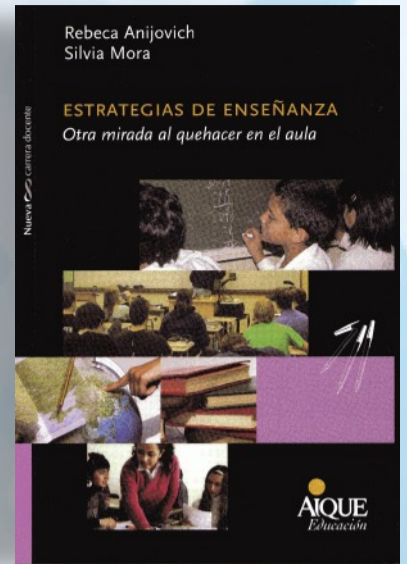


## Práctica reflexiva: escenarios y horizontes

Angels Domingo Roget  
Rebeca Anijovich (coords.)

Aique

CLICK AQUÍ PARA MÁS INFORMACIÓN

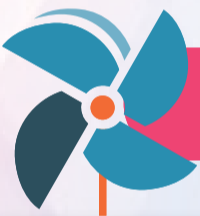


## Estrategias de enseñanza

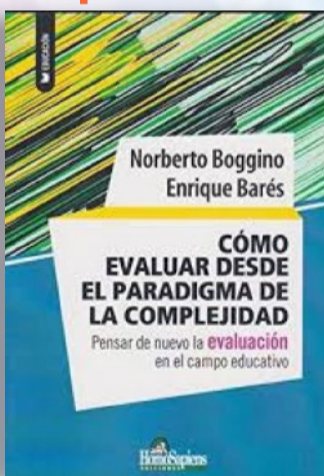
Rebeca Anijovich  
Silvia Mora

Aique

CLICK AQUÍ PARA MÁS INFORMACIÓN



# CATÁLOGO DIRECTORES

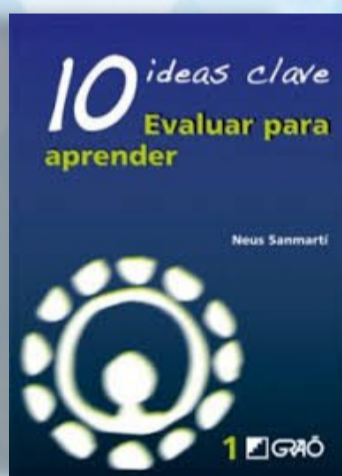


## Cómo evaluar desde el paradigma de la complejidad

Norberto Boggino  
Enrique Barés

Homo Sapiens

CLICK AQUÍ PARA MÁS INFORMACIÓN



## 10 ideas clave Evaluar para aprender

Neus Sanmartí

Graó

CLICK AQUÍ PARA MÁS INFORMACIÓN

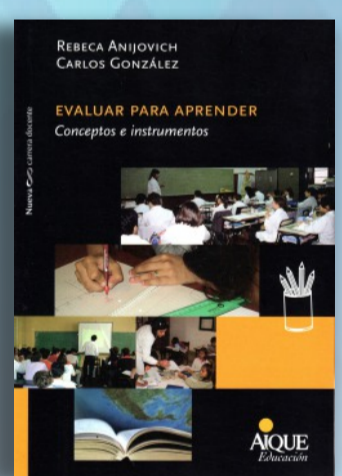


## ¿Cómo mejorar la evaluación en el aula?

Pedro Ravela  
Beatriz Picaroni  
Graciela Loureiro

Grupo Magro

CLICK AQUÍ PARA MÁS INFORMACIÓN



## Evaluar para aprender

Rebeca Anijovich  
Carlos González

Aique

CLICK AQUÍ PARA MÁS INFORMACIÓN

## Formas de Pago

Presencial: Crédito:   
Descuento de sueldo a través del débito BROU

Contado: Efectivo - Cheque - Débito

A distancia: Crédito:

Descuento de sueldo a través del débito BROU

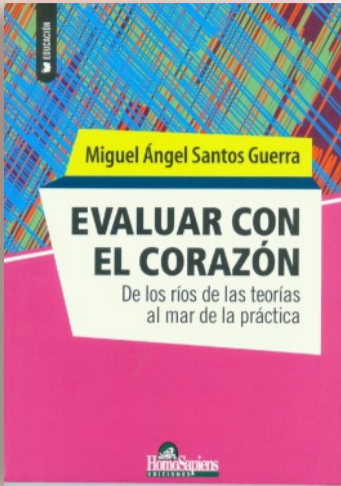
Contado: Depósito o transferencias en BROU CC 001559621 - 00002 a nombre de Elizabeth Casales  
Depósito en o en CC 0830008432 a nombre de Elizabeth Casales








# CATÁLOGO DIRECTORES

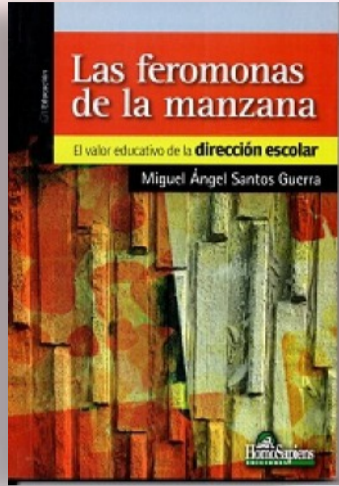


Evaluar con el corazón

Miguel Ángel Santos Guerra

Homo Sapiens

CLICK AQUÍ PARA MÁS INFORMACIÓN 

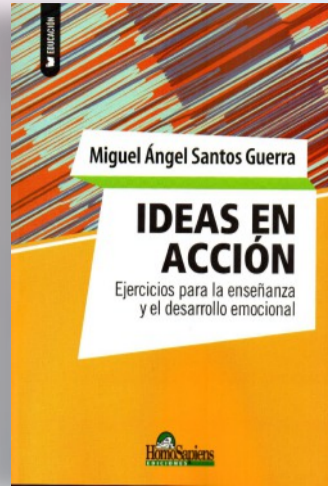


Las feromonas de la manzana

Miguel Ángel Santos Guerra

Homo Sapiens

CLICK AQUÍ PARA MÁS INFORMACIÓN 

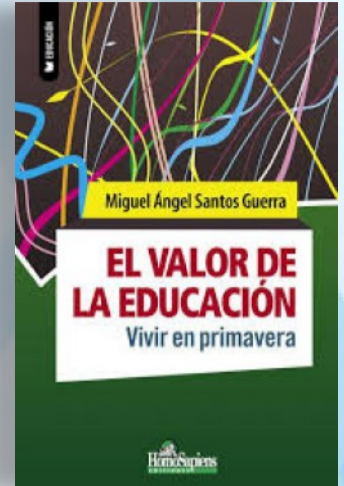


Ideas en acción

Miguel Ángel Santos Guerra

Homo Sapiens

CLICK AQUÍ PARA MÁS INFORMACIÓN 



El valor de la educación

Miguel Ángel Santos Guerra

Homo Sapiens

CLICK AQUÍ PARA MÁS INFORMACIÓN 



# CATÁLOGO DIRECTORES



Repensando la escuela desde la experiencia

María Teresita Francia

Grupo Magro

CLICK AQUÍ PARA MÁS INFORMACIÓN 

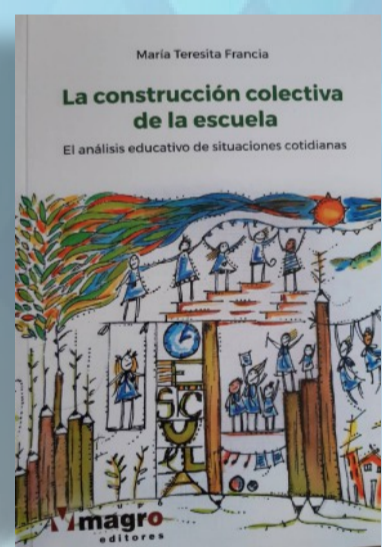


Revisitar la mirada sobre la escuela

Sandra Nicastro

Homo Sapiens

CLICK AQUÍ PARA MÁS INFORMACIÓN 



La construcción colectiva de la escuela

María Teresita Francia



Grupo Magro

CLICK AQUÍ PARA MÁS INFORMACIÓN 

## Formas de Pago

Presencial: Crédito:       

Descuento de sueldo a través del débito BROU

Contado: Efectivo - Cheque - Débito  

A distancia: Crédito:  

Descuento de sueldo a través del débito BROU

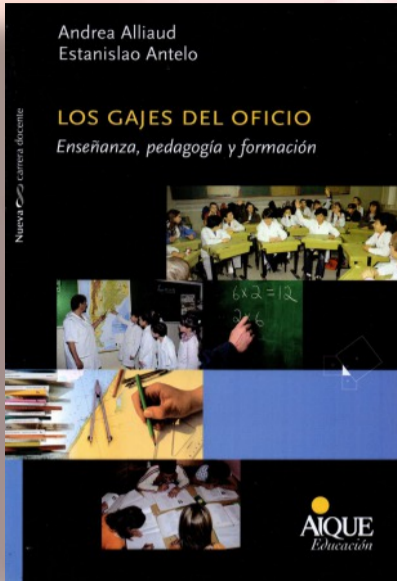
Contado: Depósito o transferencias en BROU CC 001559621 - 00002 a nombre de Elizabeth Casales  
Depósito en   en CC 0830008432 a nombre de Elizabeth Casales








# CATÁLOGO DIRECTORES



Los gajes del oficio

Andrea Alliaud  
Estanislao Antelo

Aique


CLICK AQUÍ PARA  
MÁS INFORMACIÓN 

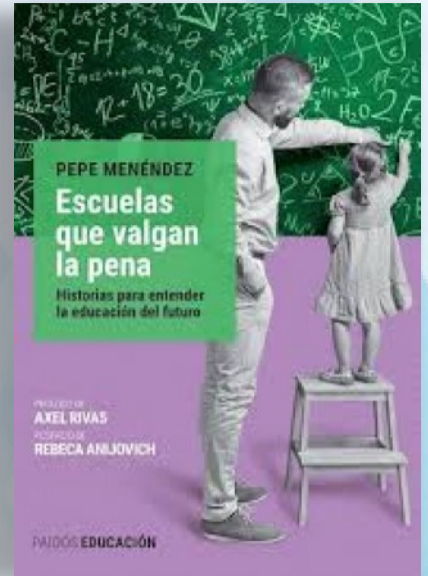


Política de la escucha  
en la escuela

Silvia Duschatzky

Paidós

CLICK AQUÍ PARA  
MÁS INFORMACIÓN 



Escuelas que valgan  
la pena

Pepe Menéndez

Paidós

CLICK AQUÍ PARA  
MÁS INFORMACIÓN 



# CATÁLOGO DIRECTORES

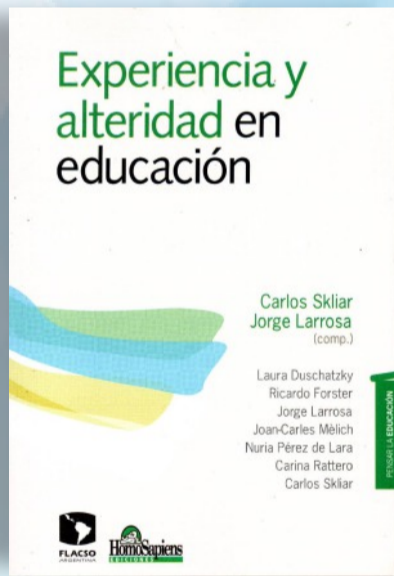


Ceremonias mínimas

Mercedes Minnicelli

Homo Sapiens

CLICK AQUÍ PARA  
MÁS INFORMACIÓN 

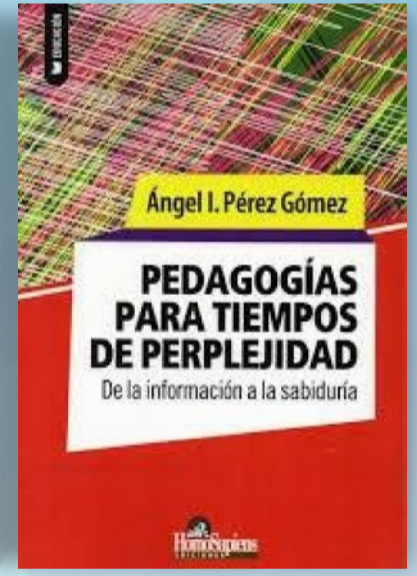


Experiencia y alteridad  
en educación

Carlos Skilar  
Jorge Larrosa (comp.)

Homo Sapiens

CLICK AQUÍ PARA  
MÁS INFORMACIÓN 



Pedagogías para  
tiempos de perplejidad

Ángel I. Pérez Gómez

Homo Sapiens

CLICK AQUÍ PARA  
MÁS INFORMACIÓN 

## Formas de Pago

Presencial: Crédito:       

Descuento de sueldo a través del débito BROU

Contado: Efectivo - Cheque - Débito  

A distancia: Crédito:  

Descuento de sueldo a través del débito BROU

Contado: Depósito o transferencias en BROU CC 001559621 - 00002 a nombre de Elizabeth Casales  
Depósito en  o  en CC 0830008432 a nombre de Elizabeth Casales







# CATÁLOGO DIRECTORES

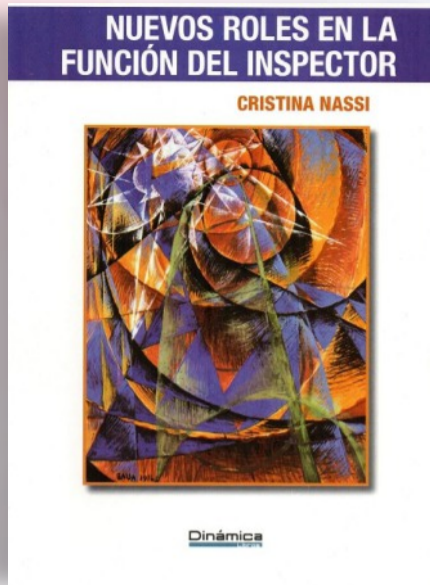


Gestionar una escuela con aulas heterogéneas

Rebeca Anijovich

Paidós

[CLICK AQUÍ PARA MÁS INFORMACIÓN](#) 



Nuevos roles en la función del inspector

Cristina Nassi

Dinámica

[CLICK AQUÍ PARA MÁS INFORMACIÓN](#) 



Lo que puede una escuela

Julián Mónaco  
Alejandro Pisera (comps.)

Miño y Dávila

[CLICK AQUÍ PARA MÁS INFORMACIÓN](#) 



# CATÁLOGO DIRECTORES

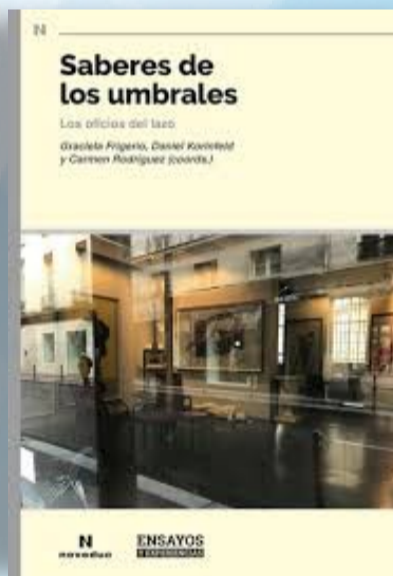


Trabajar en instituciones: los oficios del lazo

Graciela Frigerio  
Daniel Korinfeld  
Carmen Rodríguez (coords.)

Noveduc

[CLICK AQUÍ PARA MÁS INFORMACIÓN](#) 



Saberes de los umbrales

Graciela Frigerio  
Daniel Korinfeld  
Carmen Rodríguez (coords.)

Noveduc

[CLICK AQUÍ PARA MÁS INFORMACIÓN](#) 




Las instituciones: saberes en acción. Aportes para un pensamiento clínico


Graciela Frigerio  
Daniel Korinfeld  
Carmen Rodríguez (coords.)

Noveduc

[CLICK AQUÍ PARA MÁS INFORMACIÓN](#) 

## Formas de Pago

**Presencial:** Crédito:        
Descuento de sueldo a través del débito BROU

Contado: Efectivo - Cheque - Débito  

**A distancia:** Crédito:  

Descuento de sueldo a través del débito BROU

Contado: Depósito o transferencias en BROU CC 001559621 - 00002 a nombre de Elizabeth Casales  
Depósito en  o  en CC 0830008432 a nombre de Elizabeth Casales








## CATÁLOGO DIRECTORES

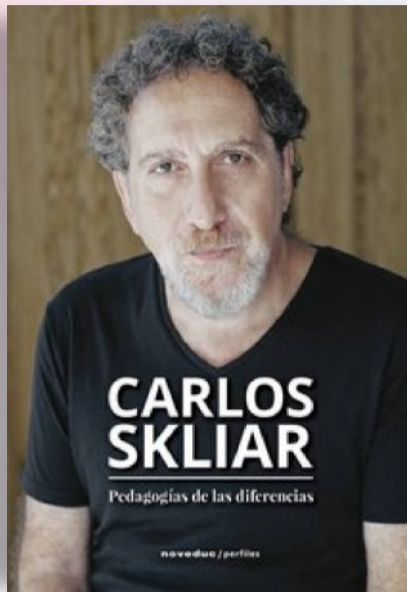


**Complejidades del saber**

Denise Najmanovich

**Noveduc**

CLICK AQUÍ PARA MÁS INFORMACIÓN 



**Pedagogías de las diferencias**

Carlos Skliar

**Noveduc**


CLICK AQUÍ PARA MÁS INFORMACIÓN 



**Educar con coraje**

Ruth Harf

**Noveduc**

CLICK AQUÍ PARA MÁS INFORMACIÓN 



## CATÁLOGO DIRECTORES

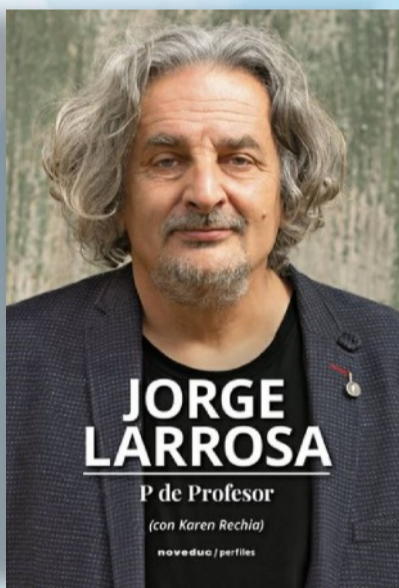


**Esperando no se sabe qué. Sobre el oficio de profesor**

Jorge Larrosa

**Noveduc**

CLICK AQUÍ PARA MÁS INFORMACIÓN 



**P de profesor**

Jorge Larrosa

**Noveduc**

CLICK AQUÍ PARA MÁS INFORMACIÓN 



**El profesor Artesano**


Jorge Larrosa

**Noveduc**

CLICK AQUÍ PARA MÁS INFORMACIÓN 

### Formas de Pago

**Presencial:** Crédito:         
Descuento de sueldo a través del débito BROU

Contado: Efectivo - Cheque - Débito  

**A distancia:** Crédito:  

Descuento de sueldo a través del débito BROU

Contado: Depósito o transferencias en BROU CC 001559621 - 00002 a nombre de Elizabeth Casales  
Depósito en  o  en CC 0830008432 a nombre de Elizabeth Casales







# CATÁLOGO DIRECTORES



La escuela y sus escenas (in)cómodas

Silvia Satulovsky  
Ana María Fernández  
Paula Sibilia  
Gabriela A. Ramos

Lugar Editorial

CLICK AQUÍ PARA MÁS INFORMACIÓN 



21 lecciones para el siglo XXI

Yuval Noah Harari

Debate

CLICK AQUÍ PARA MÁS INFORMACIÓN 



¿Quién controla el futuro de la educación?

Axel Rivas

Siglo XXI

CLICK AQUÍ PARA MÁS INFORMACIÓN 



# CATÁLOGO DIRECTORES

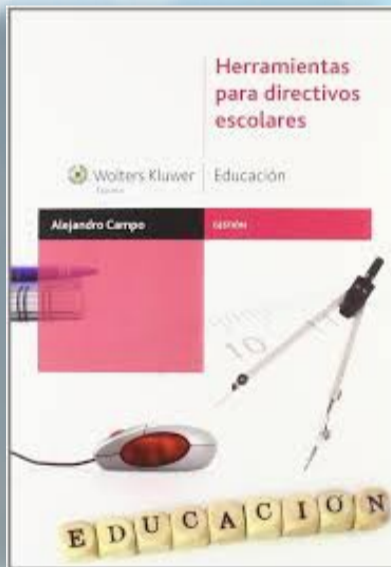


Claves para la excelencia educativa

Gonzalo Gómez Dacal

Wolters Kluwer

CLICK AQUÍ PARA MÁS INFORMACIÓN 



Herramientas para directivos escolares

Alejandro Campo

Wolters Kluwer

CLICK AQUÍ PARA MÁS INFORMACIÓN 



Evaluación para la mejora de los centros docentes

Ángel Pío González Soto

Wolters Kluwer


CLICK AQUÍ PARA MÁS INFORMACIÓN 

## Formas de Pago

Presencial: Crédito:



Descuento de sueldo a través del débito BROU

Contado: Efectivo - Cheque - Débito  

A distancia: Crédito:  

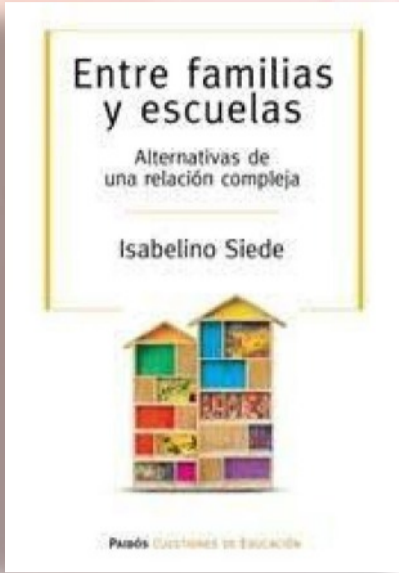
Descuento de sueldo a través del débito BROU

Contado: Depósito o transferencias en BROU CC 001559621 - 00002 a nombre de Elizabeth Casales  
Depósito en  o  en CC 0830008432 a nombre de Elizabeth Casales






# CATÁLOGO DIRECTORES



## Entre familias y escuelas

Isabelino Siede

Paidós

CLICK AQUÍ PARA MÁS INFORMACIÓN 

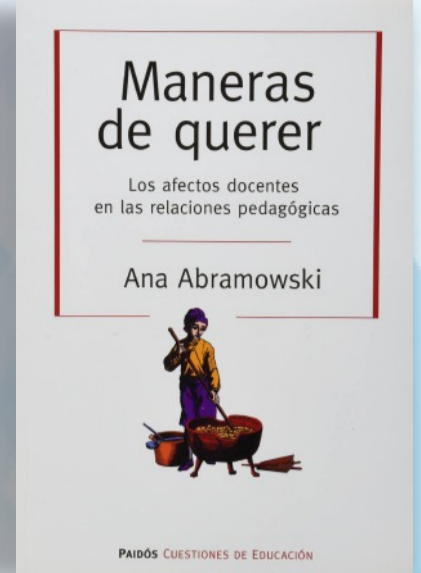


## Escuela inclusiva

Domingo Bazarán Campos (comp.)

Homo Sapiens

CLICK AQUÍ PARA MÁS INFORMACIÓN 



## Maneras de querer

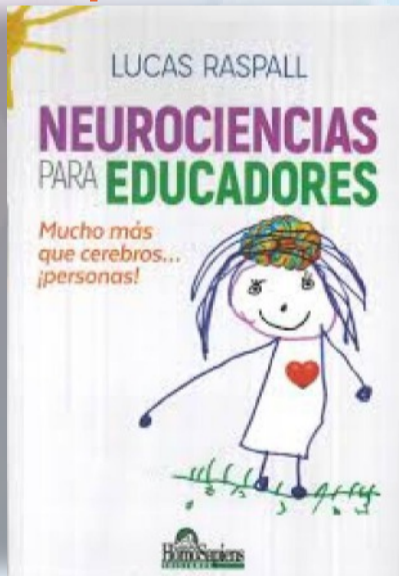
Ana Abramowski

Paidós

CLICK AQUÍ PARA MÁS INFORMACIÓN 



# CATÁLOGO DIRECTORES

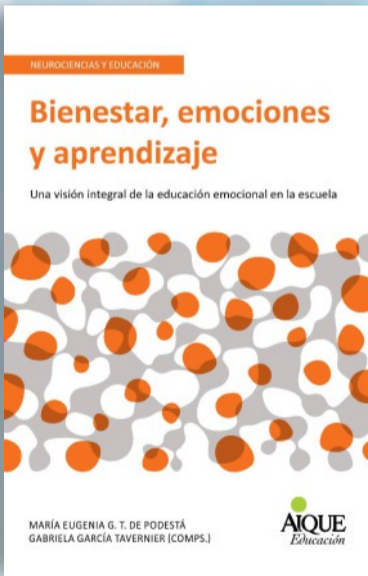


## Neurociencias para educadores

Lucas Raspall

Homo Sapiens

CLICK AQUÍ PARA MÁS INFORMACIÓN 

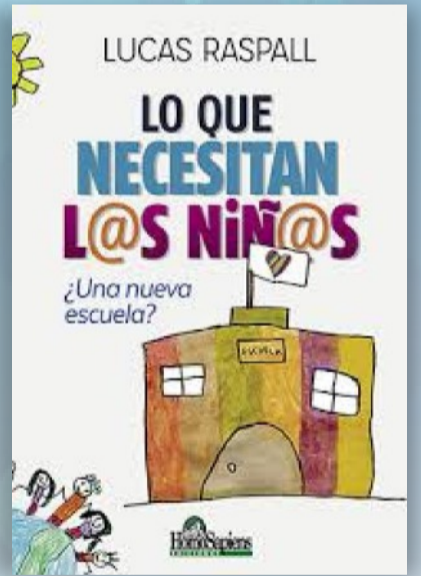


## Bienestar, emociones y aprendizaje

María Eugenia de Podestá

Aique

CLICK AQUÍ PARA MÁS INFORMACIÓN 



## Lo que necesitan l@s niñ@s

Lucas Raspall

Homo Sapiens

CLICK AQUÍ PARA MÁS INFORMACIÓN 

## Formas de Pago

Presencial:

Crédito:       


Descuento de sueldo a través del débito BROU

Contado: Efectivo - Cheque - Débito  

A distancia:

Crédito:  

Descuento de sueldo a través del débito BROU

Contado: Depósito o transferencias en BROU CC 001559621 - 00002 a nombre de Elizabeth Casales  
Depósito en  o  en CC 0830008432 a nombre de Elizabeth Casales

